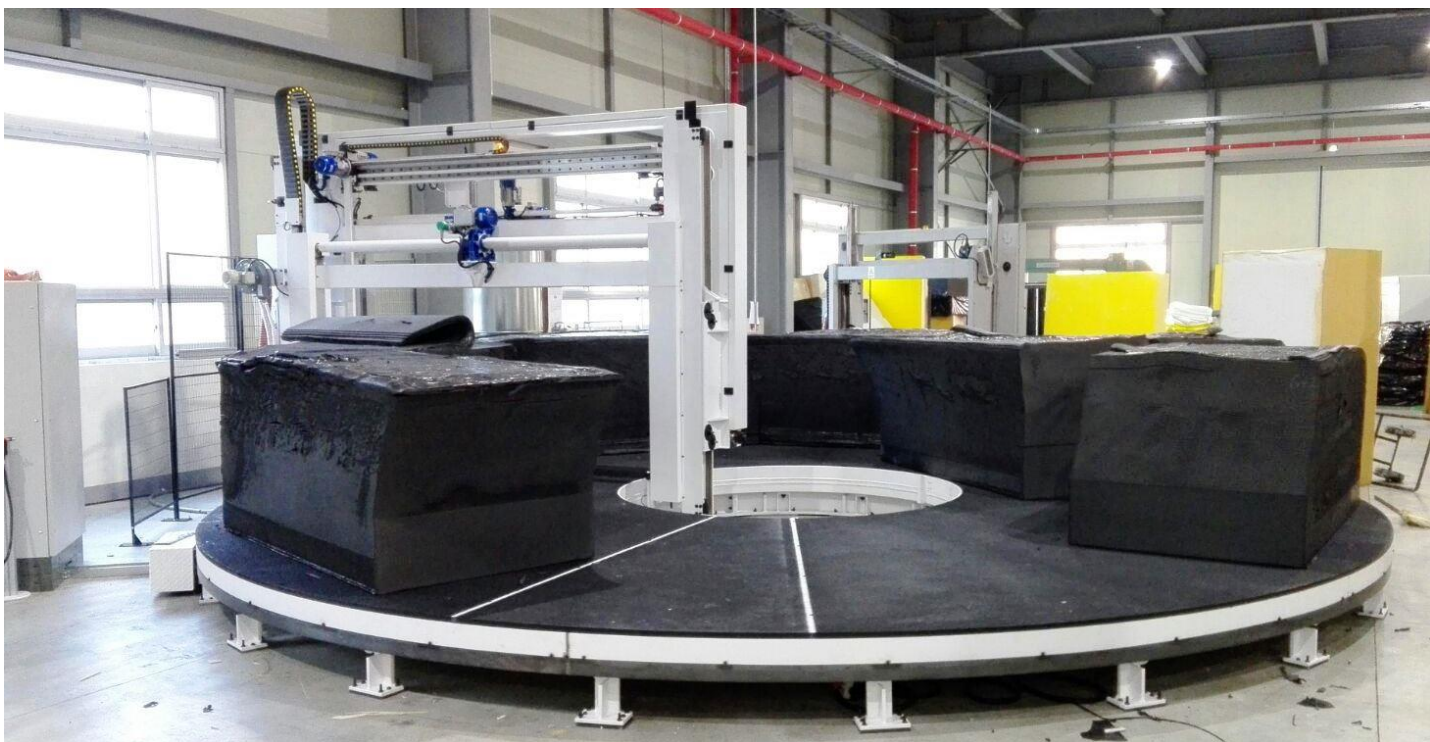


ORC22

ORIZZONTALE A BANCO ROTANTE

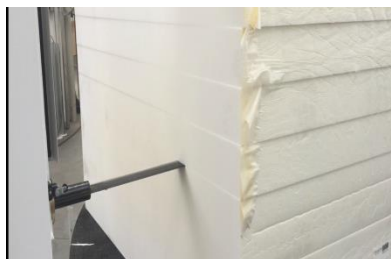


DATI TECNICI

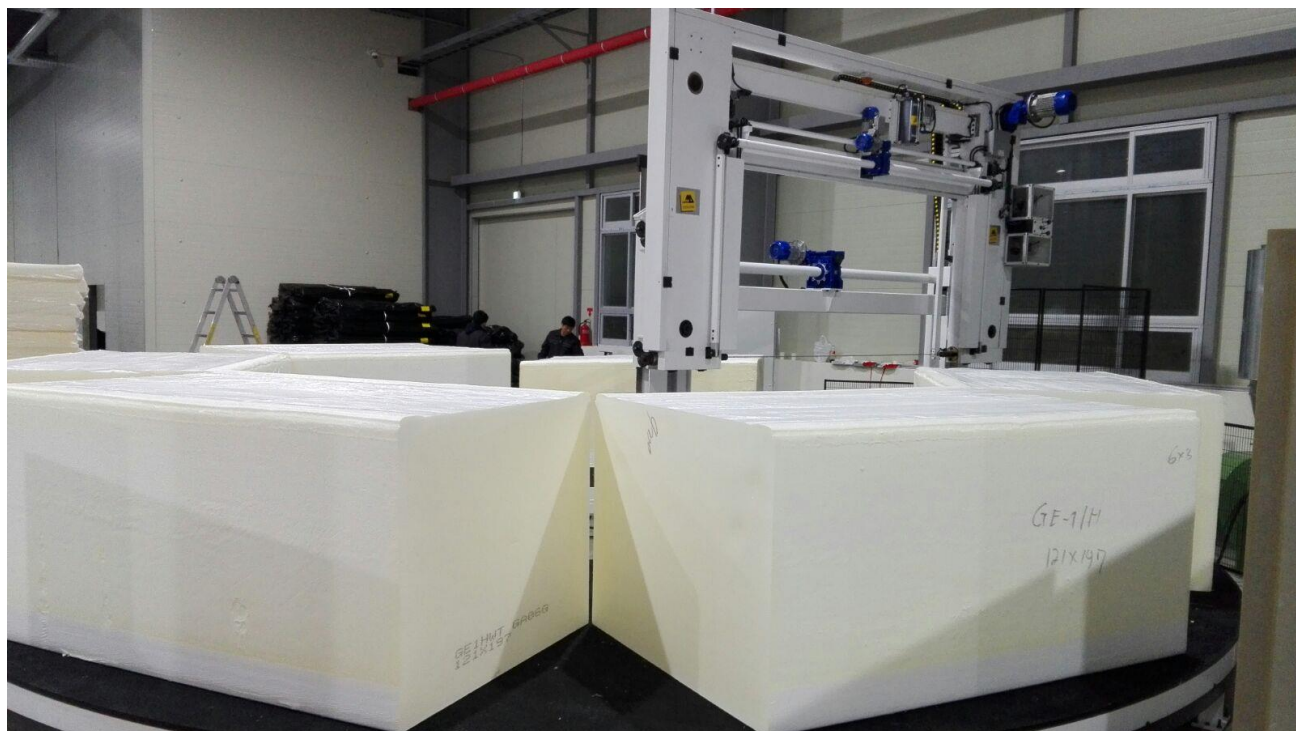
- Larghezza max. di taglio 2450 mm
- Diametro esterno del banco 5900 mm
- Altezza utile di taglio 1300 mm
- Superficie utile di lavoro 26 m²
- Altezza del banco da terra 400 mm
- Velocità di taglio 5-90 m/min
- Potenza installata 15 KW
- Ingombro 7800x6500 mm
- Touch screen interfaccia operatore
- Teleassistenza
- Peso 3860 kg

CARATTERISTICHE

- Il solido guidalama è teflonato e la sua inclinazione è regolabile - 1° / + 6°
- Protezione lama ad intervento automatico
- Gruppo affilatore ad inserimento automatico
- Capacità di carico:
 - 3 blocchi da 2000x2200 mm
 - 3 blocchi da 2000x2000 mm
 - 2 blocchi da 3000x2000 mm
 - 7 blocchi da 1000x2000 mm
- Camera di depressione per la stabilità dei blocchi durante il taglio
- Preselezione elettronica degli spessori di taglio
- Fotocellule per riduzione tempo di taglio



Taglio del blocco di gomma senza rimozione delle singole lastre.



DESCRIZIONE

La taglierina orizzontale mod. ORC22 (CAROSELLO) è adatta al taglio di lastre di poliuretano espanso flessibile con spessori a partire da 3 mm per una densità massima di 100 Kg/mc. Il banco rotante permette una maggior efficienza e produttività rispetto alle comuni taglierine orizzontali. La macchina lavora in modo automatico e le lastre tagliate dal blocco rimangono accatastate l'una sull'altra.

ORC22 è costituita da un telaio a portale d'acciaio dove sono alloggiati i quattro volani per lo scorrimento della lama; il posizionamento del portale di taglio è controllato da inverter.

Il guidalama trattato al teflon è pretensionato e si inclina da -1° a $+6^\circ$ in relazione allo spessore di taglio.

La superficie del tavolo rotante è ricoperta di materiale abrasivo. Il banco forato è dotato di una camera di depressione situata sotto la zona di taglio per mantenere stabili i blocchi di poliuretano durante la lavorazione.

Il gruppo affilatore motorizzato è completo di aspiratore delle polveri di affilatura e il suo inserimento automatico permette l'operazione di affilatura anche durante il taglio automatico escludendo l'intervento dell'operatore.

SICUREZZE: protezioni perimetrali fisse e interbloccate con finecorsa a fune.

OPTIONAL:

- Pulsantiera per la rotazione manuale del carro
In modo carico/scarico
- Barriera fotoelettrica completa di due specchi
(sostituisce il finecorsa di sicurezza a fune)
- Sistema di lubrificazione automatico del guidalama
- Predisposizione industria 4.0

